

Самые старые горы на Земле уже не гиганты в высоту, но в их недрах по-прежнему множество находок и приключений. 300 лет назад на Уральских горах возник уникальный по мировым меркам передовой промышленный регион, который и сейчас сохраняет свою аутентичность и лидерские позиции в технологиях. Екатеринбург был основан как столица горных заводов, и сегодня он стал признанным центром деловой и культурной жизни.

Открыть Урал – это значит узнать, как устроен наш мир: где из недр берется руда и идеи, для чего раскалённый металл сплавляет Европу и Азию, как оживают интригующие механизмы и уникальный уральский мир. Испытай неповторимый опыт - почувствуй свободный деловой дух Урала, места, где рождаются и воплощаются идеи.

Открой Урал

путешествие
начинается
в Екатеринбурге!

gotoural.com

U
R
A
L



Туристический
маршрут

Екатеринбург
Асбест
Посёлок Малышева
Заречный

U
R
A
L

Уральский
оливье



Уральский оливье

Возьмем изумруды, атомы урана, крафтовое пиво, поместим это в самый большой карьер и в завершении рецепта заправим майонезом. Вот так на Урале мы создаем самые яркие впечатления. Узнай, как это работает на самом деле, ведь здесь на Урале мы знаем, как устроено все вокруг!

2–3 дня
180–210 км
Всесезонно
18+

Нить маршрута:

Екатеринбург — Асбест — пос. Малышева — Заречный — Екатеринбург





Екатеринбург

Рожденный идеальным заводом, Екатеринбург вырос в динамичный и яркий мегаполис, впечатления здесь на каждом углу. Самый большой из уральских, самый уральский из больших. Дело – вот главная ценность современного Екатеринбурга и причина роста города. Высоченные небоскребы, огромные торговые и деловые центры и даже самый современный культурный центр России так же здесь. Жизнь Екатеринбурга наполнена яркими событиями. Таков самый интригующий город России.



Посещение:

Плотинка и городской пруд. место исторического завода, ставшее городским парком и сердцем города.

Небоскреб «Высоцкий». самый северный небоскреб в мире и самое высокое здание за пределами Москвы. Первенству угрожает другая екатеринбургская высотка – башня «Исеть».

Ельцин Центр. самый современный универсальный культурный комплекс России с самым посещаемым за пределами двух столиц музеем, множеством нескончаемых событий и даже ночным клубом.

ЕЖК. Ходит легенда, что жители города едят майонез на завтрак, обед и ужин. Что же, можно проверить на соответствующем заводе.



Асбест

Уральские горы – самые старые, а потому – «глубокие вниз». Где же, как не в карьере в этом убедиться? Говорят, есть даже такие, в которые с легкостью поместились бы города.



Посещение – Асбестовский карьер

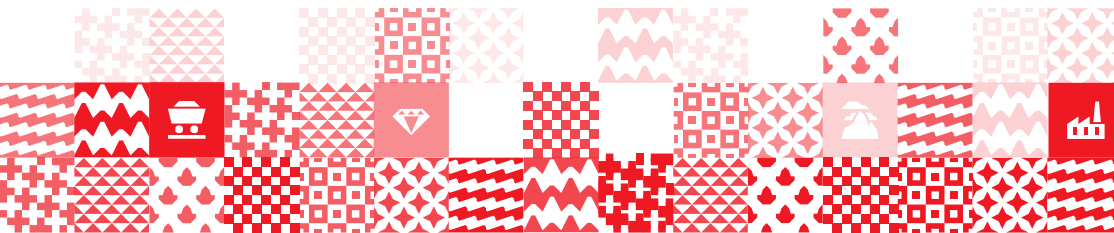
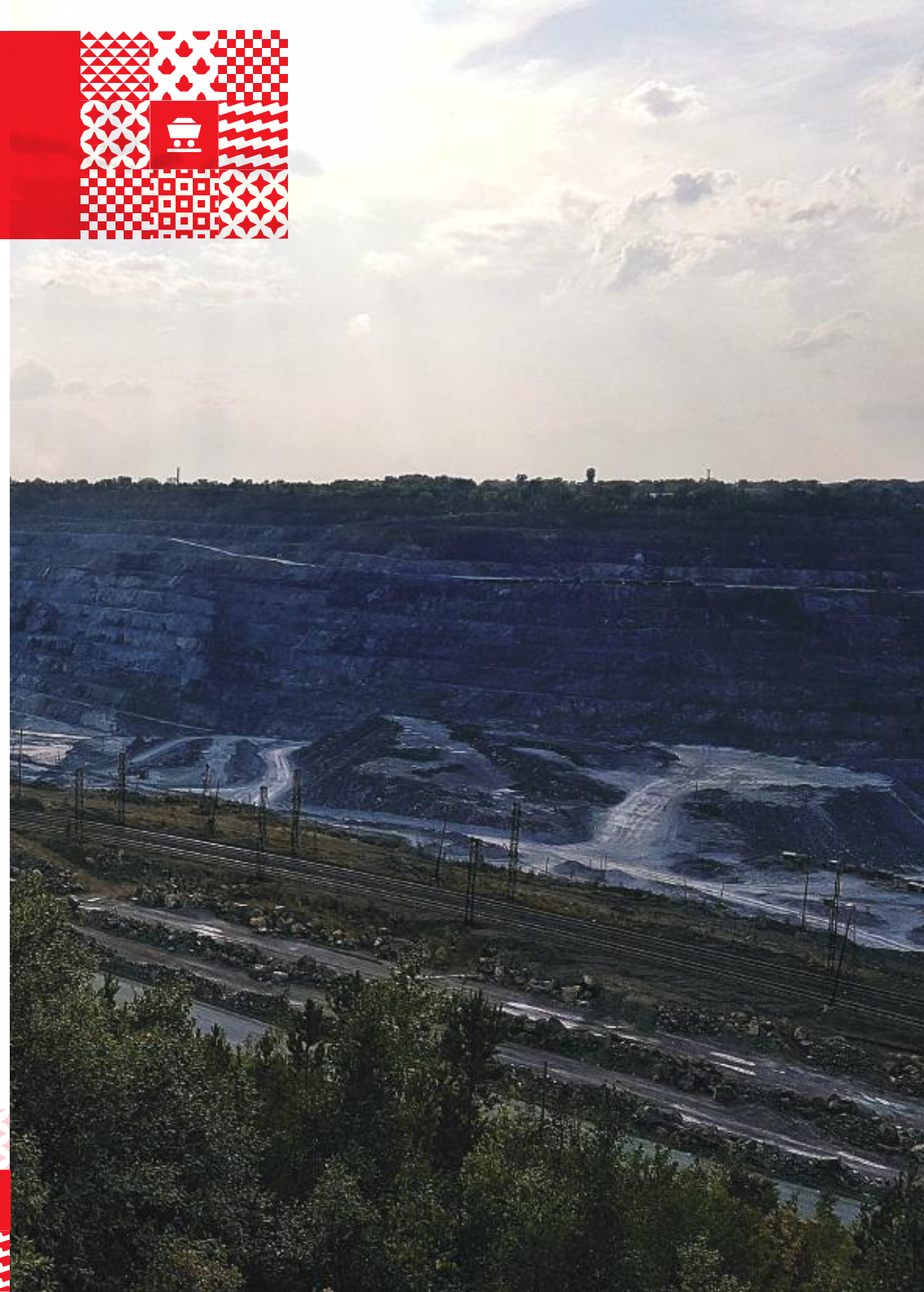
Посмотреть за жизнью одного из самых больших карьеров мира можно со специально оборудованной смотровой площадки. На дне карьера ездят не только «крохотные» БелАЗы, но и помещается железнодорожная станция.



Событие – Ралли Асбест

На Урале гонки не могли обойти стороной промышленность. Здесь – самая большая трасса в мире, которая находится в карьере. И это не дороги общего пользования, которые пытаются превратить в спецучастки, а очень необычные повороты, уклоны, траектории. Так, как построен спецучасток в карьере, никому не придет в голову строить обычную дорогу.

Каждый год проходит несколько этапов в разных сериях, в разные сезоны.





Малышевский изумрудный рудник

Первые и самые большие изумруды России нашли здесь. И жила позволяет вести добычу уже почти 200 лет, причем не всегда здесь добывали только драгоценные камни. В советское время они утратили свой сакральный смысл, поэтому на Малышевском месторождении приступили к поискам берилла – стратегического ресурса для ракетостроения.

Экскурсия на предприятие позволит почувствовать масштаб уникального месторождения и предприятия, увидеть образцы изумрудов и бериллов, почувствовать себя старателем на отвале породы.



Заречный

Город атомщиков. Он дает силу энергичному Екатеринбургу с помощью современной Белоярской Атомной Станции и подогревает градус веселья вечерами местным модным пивом.



Посещение:

Белоярская АЭС. Единственная в России АЭС с разными типами реакторов на одной площадке. Хотите увидеть пульт управления мощностью в гигаواتт?

Завод-музей Jaws. Заводы на Урале бывают не только металлургическими. Атомная прачечная — это не хозяйственная комната работников станции. Это экспериментальный музей самого популярного крафтового пива в России.



Инфраструктура

Пообедать:

Екатеринбург

один из сотен баров, ресторанов и кафе на любой вкус

Асбест

стейк-бар «Черчилль», ул. Победы, 15
кафе «Прага», ул. Победы, 17а

Поселок Малышева

ресторан на территории гостиницы «Эсмеральд-Отель», ул. Советская, 8

Заречный

гриль-бар «Кабанчик», ул. Октябрьская, 5
кафе-пекарня «Франческо Тортини», ул. Ленинградская, 23а
кофейня «Чай. Кофе. Шоколад.», ул. Ленинградская, 12

Переночевать:

Екатеринбург

большой выбор гостиниц различного уровня от мировых и местных брендов

Асбест

отель «Куделька», ул. Королёва, 2а

Поселок Малышева

«Эсмеральд-Отель», ул. Советская, 8

Заречный

гостиница «Оранж Клуб», ул. Октябрьская, 5
отель «Верона», ул. Ленинградская, 23а

